

Dílna tvůrčího psaní „Já, budova“

Markéta Hossingerová

Nechte se inspirovat texty architektky a spisovatelky Anny Beaty Háblové, vnitřními monology dvou budov-staré a nové školy architektury.

Mladším školním žákům můžete zadat slohové cvičení s využitím našeho pracovního listu (viz níže).

„Představte si, že ležíte v posteli a nemůžete usnout. Snažíte se nepřemýšlet, ale nejde to. Nebraňte se a poddejte se představám, přestože nevíte, co přijde. Možná protrhnete hranici mezi dvěma mozkovými hemisférami a zjistíte o sobě něco nového. Možná vás vaše představy překvapí a pobaví.“

Julie, 12 let

„Kdybych byla budova, byla bych rodinný dům, protože ráda trávím čas se svojí rodinou. Já bych jako budova byla přátelská. U mého domu by byl bazén, ve kterém by se koupaly děti, které ve mně bydlí i s jejich přáteli. Byla by tam malá zahrádka s pestrobarevnými kytkami a velkými i malými květináči za okny.“

Petra, 11 let

„Do našeho útulku se nikdo nedostane. Víte proč? Když vidíme nepozvaného hosta tak začneme řídit. Dveře a okna se začnou otevírat a zavírat a začnou mlátit. Ale když už se tam nějaký ten nepozvaný host dostane, tak začneme sakra řídit, schody se začnou pohybovat, aby se hned vystěhoval.“

Alena, 11 let

A se staršími zkuste malou společnou literární dílnu. Ale protože ta předpokládá sdílení textů, lze ji uskutečnit jen v pozitivně fungujícím kolektivu a je vhodné mít vymezená určitá pravidla pro případnou zpětnou vazbu - texty nehodnotit, spíše komentovat co nás zaujalo, čtení jen dobrovolné.

1) Objasnění zadání - vysvětlení pojmu „vnitřní monolog“ - to, o čem přemýšlíme, nevyslovený sled myšlenek, uvést příklady (3-4 věty) např. když se probudíme do prvního prázdninového dne, když sedíme v čekárně u doktora, dále i příklady, kde se musíme již „převtělit“, např. pes při venčení, vosa v dopravním prostředku MHD, strom před školou...

Pokud žáci rozumí zadání - vnitřní monolog budovy - je možné vybrat nebo uzpůsobit konkrétní variantu dle širšího kontextu, např. v rámci projektu o místě bydliště, městě...

2) Různé variace slohového zadání

- libovolná budova, variace: např. ve specifickém období
- naše škola, variace: všichni mají společnou budovu - školu, žáci si však mohou vybrat období během školního roku

(začátek/konec školního roku, prázdniny, zavření škol během pandemie, atd...)

- budovy z okolí, z města (úřad, nemocnice, nádraží, knihovna, bazén, nákupní centrum, kostel, radnice, muzeum, divadlo)
variace: každý si musí vybrat jinou budovu, necháte tak promluvit celé město

Samotné psaní může trvat 10 až 20 minut (čím méně mají účastníci zkušeností, tím více času je třeba dát). Ať tak či tak není to příliš času na dlouhé rozmýšlení a je třeba začít brzy psát – je vhodné na to žáky i studenty upozornit. Upozorněte skupinu, že oznámíte polovinu času, a poslední 3 (1) minuty do konce. V té době by si měli text po sobě začít kontrolovat a upravovat nesrovnalosti.

3) Sdílení textů

Můžeme se zeptat, jak se skupině psalo? Bylo to snadné, či nikoliv?

Čtou dobrovolníci, kterých by měla být, v rámci atmosféry třídy, převaha. Omezíme vzájemné hodnocení textů, naopak vždy se snažíme nalézt něco, co nás na přečteném zaujalo, překvapilo.

Co bylo vtipné, trefné?

Bylo možné, některý text zpracovat do komiksu?

Já budova

Inspirací pro lekci se staly texty monologů budov architektky a spisovatelky Anny Beaty Háblové.

Jak se stát spisovatelem? To je jednoduché – najít si klidné místo, vzít si tužku a papír a chvíli se nudit.

A jestli tě pořád nic nenapadá, tak zkus psát podle následujících pokynů:

1.

Přepiš si na papír a doplň větu:
KDYBYCH BYL BUDOVA, BYLA BYCH...
PROTOŽE...

(například: Kdybych byla budova, byla bych škola, protože se tam dozvím různé zajímavé věci a užiju si zábavu a vzrušení s dětmi, které do ní chodí.)

2.

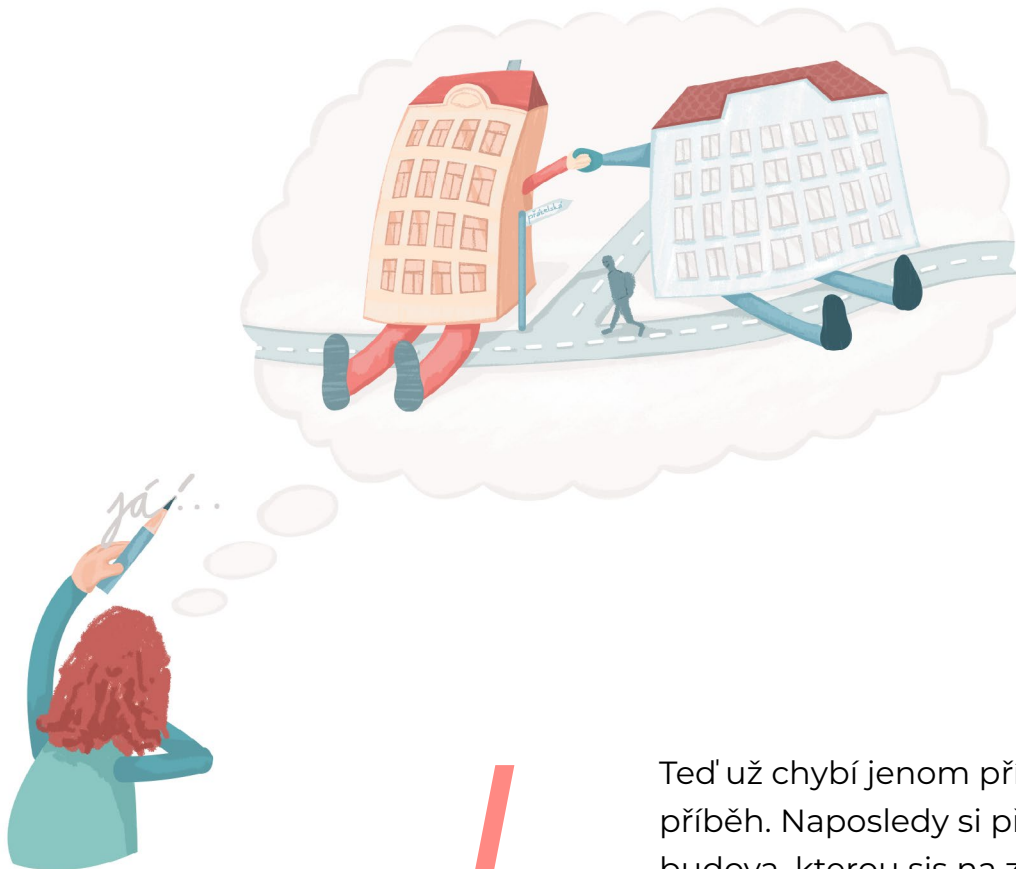
Představ si, že jsi skutečně budova, kterou sis vybral/a. Možná jsi nemocnice, možná supermarket nebo klidně zámek. Prozrad' něco o sobě – popiš se, jak vypadáš, co rád/a děláš, s kým se bavíš, co ti udělá radost a co tě naštve?

Jestli nevíš, jak začít, začni slovem JÁ...
(tip: nejprve se nakresli)

3.

Ted' zkus budovu umřstít do ulice. Najdi si mapu svého bydliřtř a prohlřdni si nřzvy okolnřch ulic. Vřř, jak ta jmřna vznikla? Tovřrnř bude asi u tovřrny, v Ladovř třeba mohl bydlet malřř Josef Lada a v Hrnčřřskř se vyrřbřla dřřv keramika.

Ted' si zase představ, ře jsi ta svř budova. Jak pojmenuješ ulici, do kterř se postavřř? Napiř nřco o nř. Kdo jsou tvoji sousedř? Vede tudy silnice nebo chodnřk? A lidř? Jsou tam nřjacř lidř?



4.

Ted' uř chybř jenom přibřh. Dobrodruřnř přibřh. Naposledy si představ, ře jsi budova, kterou sis na začřtku zvolil/a.

Co se stane, kdřř se okolo tebe motř nezvanř host?

A co teprve, kdřř se mu podařř dostat se dovnitř?